

店舗ご担当者 御中



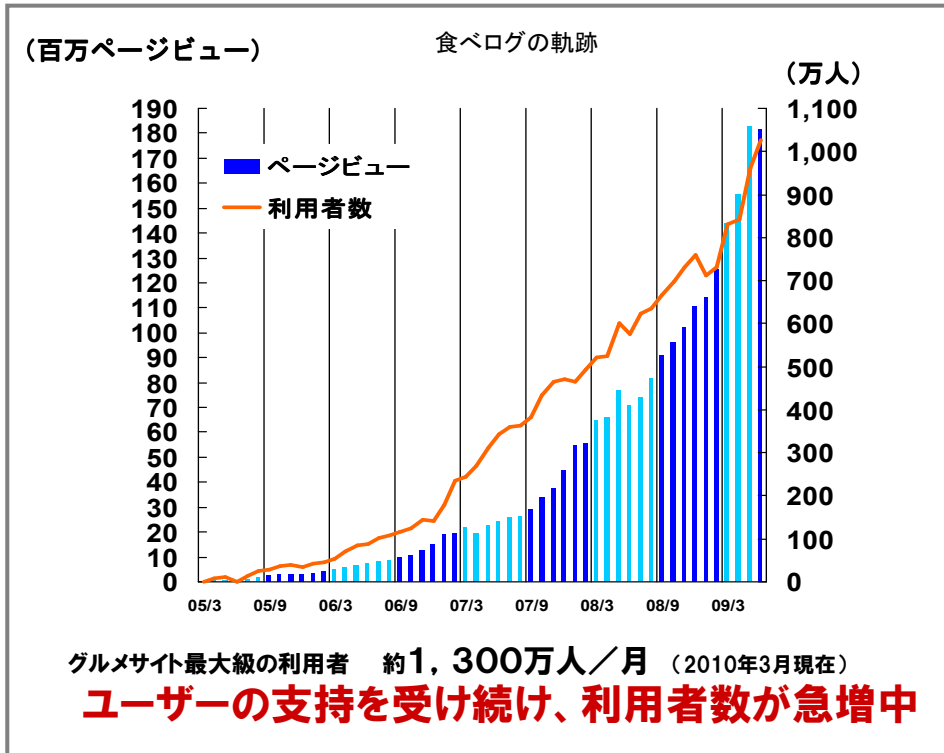
日本最大級グルメサイト
『食ベログ』販促活用のご案内
アクセスアップツール資料

—お問い合わせ先—
SBMグルメソリューションズ株式会社
〒171-0021 東京都豊島区西池袋2-41-8 IOビル 6F
TEL 0120-958-113 FAX 03-6863-2922

食べログについて

●食べログとは？

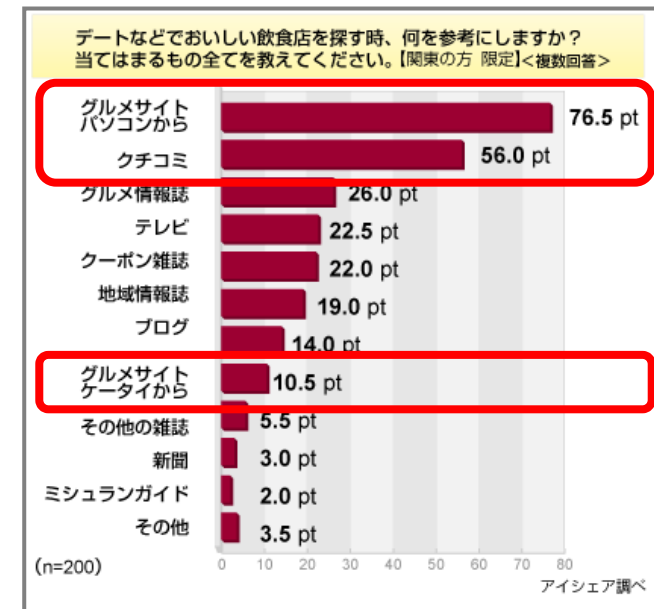
ユーザーからの**口コミ情報**と飲食店から発信される**オフィシャル情報**とによって作られる国内最大級のグルメサイトです(ユーザー男女比1:1 30代以上が88%)。



ユーザーの欲しい情報を
圧倒的な量で提供し、
お店選びを強力に支援
しています

ユーザーの欲しい情報が食べログにはあります。

お店選びの方法に関する調査



食べログについて



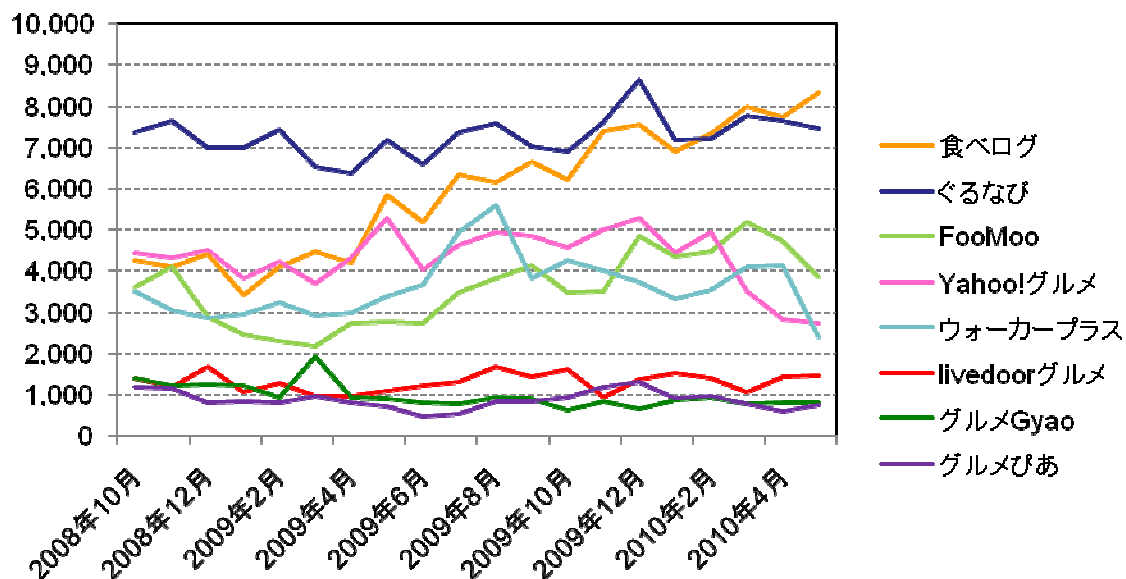
●他グルメサイトとのアクセス比較(アクセス数は様々な計測方法があります)

Google社が提供するデータによると、利用者が**グルメサイトNo.1**になりました。

順位	媒体名	URL	利用者数 (千人)
1	食べログ	tabelog.com	12,000
2	ぐるなび	gnavi.co.jp	9,100
3	Yahoo!グルメ	gourmet.yahoo.co.jp	9,000
4	FooMoo	hotpepper.jp	6,100
5	livedoorグルメ	gourmet.livedoor.com	2,200
6	グルメWalker	gourmet.walkerplus.com	1,000
7	グルメGyao	gg Yao.usen.com	1,000
8	グルメぴあ	g.pia.co.jp	920

※Google Ad Planner 2010年5月をもとに作成

Netratings社が提供するアクセス解析ツールでも、利用者が**グルメサイトNo.1**になりました。



※Nielsen Netratings 2010年5月調査より抜粋

店舗会員サービスの基本機能

←店舗会員に参画しているお店ページ



- ① **キャッチコピーと説明文**
お店の魅力をアピールするコピーと説明文を入力できます。ユーザー検索時、結果ページ表示される情報です。
- ② **写真の掲載**
お料理写真や店内写真、ロゴなど掲載できます。
- ③ **メニューの掲載**
お料理、ドリンク、コースなど分けて掲載できます。
- ④ **クーポン提供**
3つまで登録いただくことができます。設定された期限が過ぎても自動的に更新されます。
- ⑤ **最新情報の発信**
イベントやキャンペーン情報などをタイムリーに発信できます。
- ⑥ **基本情報の編集**
お店の名前、住所、営業時間・定休日など基本的な情報を編集いただけます。
- ⑦ **こだわり情報の登録**
お料理や雰囲気などこだわり条件を設定できます。

+α アクセス状況も無料でレポート!
管理画面でページのアクセス数やライバル店含むエリアのアクセスランキングを見ることができます。



↓店舗会員登録していない状態(ユーザーが作成するページ)



アクセスアップに最適：「ターゲティングPR枠」

↓各エリア、ジャンル検索結果ページに広告



検索結果
から誘導



↓自店ページ



競合店ペー
ジから誘導



↓競合店ページ内に広告



エリア、ジャンルにマッチした検索結果ページへの上位表示。また、同ジャンル、同エリアの競合店ページ内に表示。

エリアのみならず、ジャンルでもユーザーが興味を持ちやすいターゲットングして表示。効率的にユーザーを自店ページへ誘導することができます。

【ポイント】

- ・露出面を増やすことで、自店アクセスがアップ
- ・近隣エリア、近いジャンルの他店ページからも 自店へ誘導
- ・エリア、ジャンルでターゲットングすることで集客効率アップ

月額 料金	1店舗あたり 5,000円 (税抜)/月 参加店舗内でのローテーション
----------	---

※自動更新の掲載期間の自動更新を停止し、本サービスの利用を終了する場合は、掲載月の前月9日までに、管理画面において掲載停止のお手続きをお願いします。
※料金は1ヶ月単位となります。期間途中からの掲載であっても日割り等はいたしません
※ローテーションによるランダム表示のため、常時表示されるものではありません。
※期間保証のメニューとなり、表示回数を保証するものではありません。

お店の魅力を強力アピール:「店舗ページリッチ化」

↓「店舗ページリッチ化」未導入



さらに強力にお店の魅力を伝え、集客につなげます。

【追加でアピールできる項目】

- ①大写真1枚 or 2枚
- ②中写真3枚
- ③お店が選ぶピックアップロコミ
- ④お店のこだわり(※)

※「こだわりインデックス優先表示」を併用した場合

【他のメリット】

- ⑤他店のターゲティングPR枠の排除(ブロック)
- 一部広告の排除 ⇒集客率アップ

お店ページに表示できる情報が圧倒的にふえ、お店を検討しているユーザーへお店の魅力を余すことなく伝えることができます。



←「店舗ページリッチ化」導入しているお店ページ

↓導入している場合の検索結果の表示



検索結果に表示させる情報量が多くなり、さらに露出チャンスが増えます。
表示する写真も選べるようになるのでお店のアピールを効果的にしていただくことができます。

月額料金	1店舗あたり 5,000円 (税抜)/月
------	-----------------------------

※利用月の前月9日までに、管理画面での利用停止処理がなされない場合、利用期間は、さらに1ヶ月間更新されるものとし、以後も同様と致します。
利用期間の自動更新を停止し、本サービスの利用を終了する場合は、利用月の前月9日までに、管理画面において掲載停止のお手続きをお願い致します。
※料金は1ヶ月単位となります。期間途中からの利用であっても日割り等はいたしません
※お店のピックアップロコミはロコミが無い場合は選択できません
※お店のこだわりはひとつもあてはまらない場合は選択できません

**利用者数No1の
グルメサイトでの販促**

※Google Ad Planner調べ



- ・ユーザー数1300万人以上(日本国民の10人に1名が利用)
- ・全国どのエリアでもOK

**購入しやすいサービス価格
1万円**



- ・他グルメサイトに比べて圧倒的な価格優位性
例) 食べログ標準サービス 1万円
他社標準サービス 5万円
- ・高騰した販促費の削減も可能